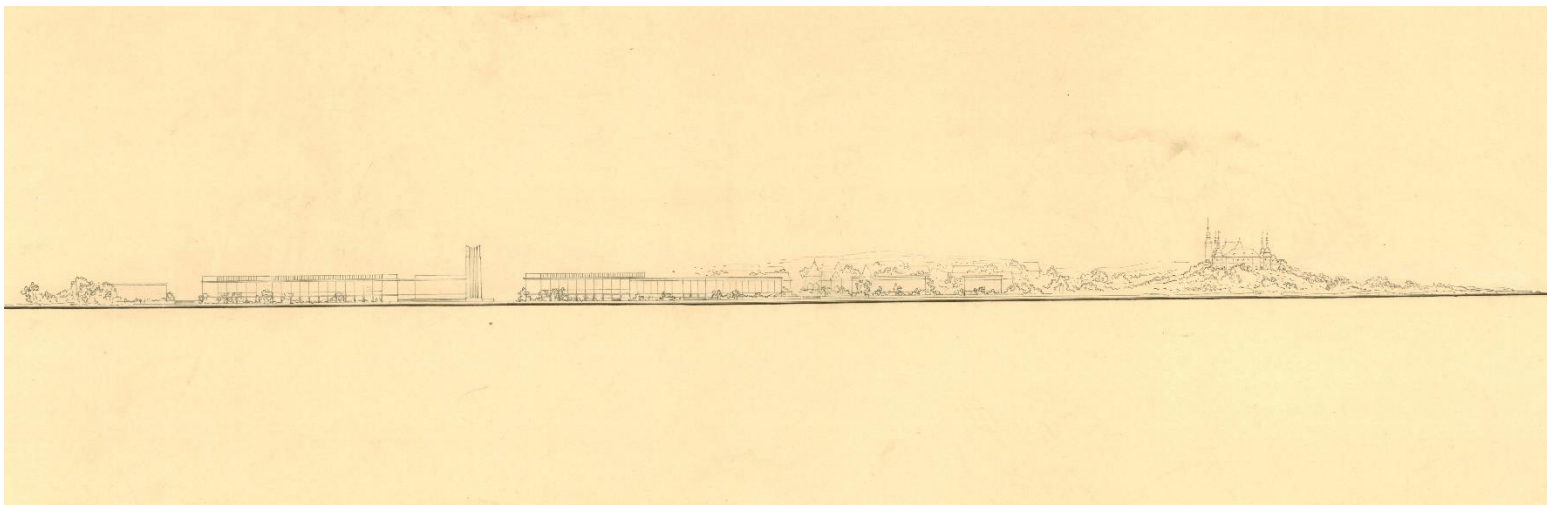


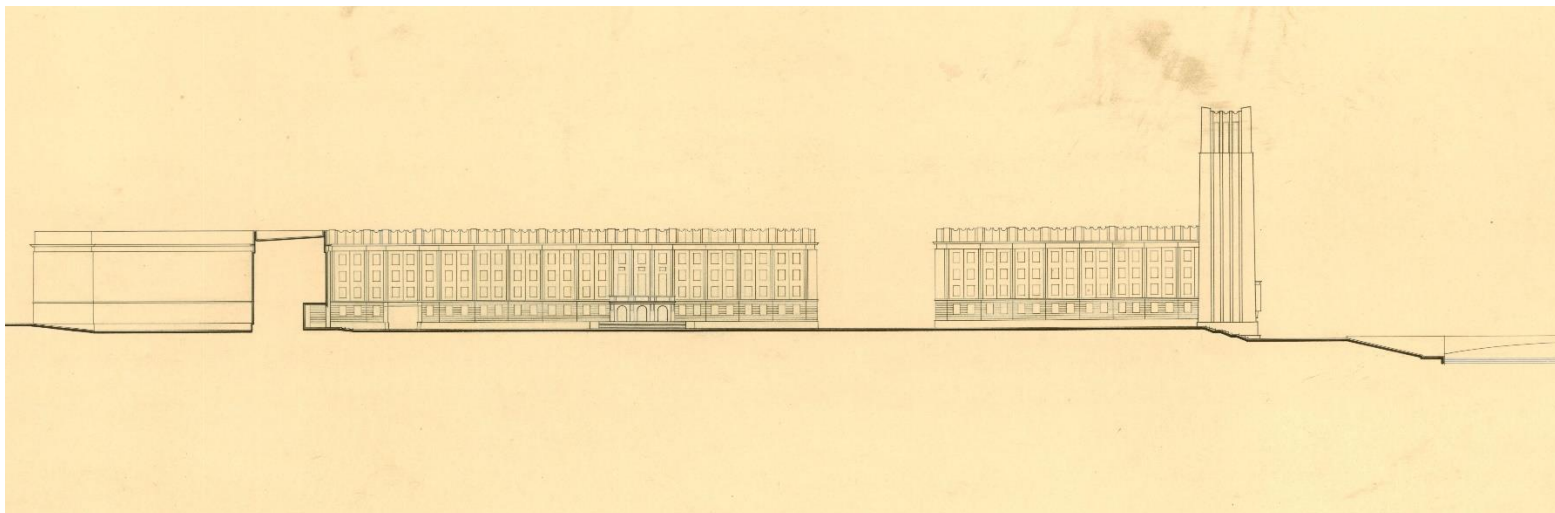
## Koncepcja architektoniczna – niezrealizowany projektu siedziby Urzędu Wojewódzkiego w Kielcach, ok. 1950 r.



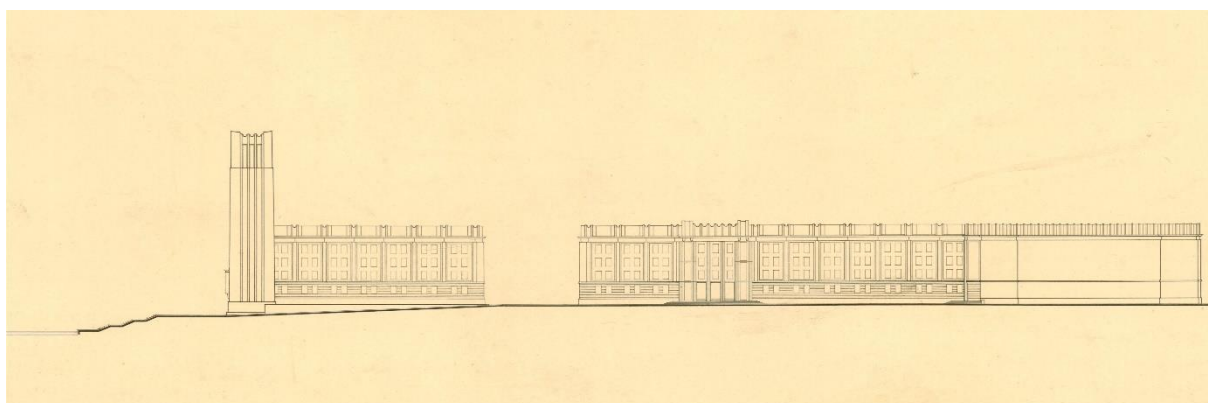
Kielecki Urząd Wojewódzki, nazywany niegdyś w PRL-u Prezydium Wojewódzkiej Rady Narodowej, do 1971 r. zajmował budynek zabytkowego Pałacu Biskupiego, który po wyprowadzce urzędników przekazano Muzeum Świętokrzyskiemu. Władze wojewódzkie dostały za to do swej dyspozycji nowy gmach, który pomieścił wszystkie jednostki urzędu. Budowę rozpoczęto w 1967 r., a prowadziło ją Kieleckie Przedsiębiorstwo Budownictwa Miejskiego. Generalnym projektantem całej inwestycji był zespół pracowni pod kierunkiem inż. Stanisława Skibniewskiego. Zasiedlanie budynków, szybko nazwanych przez kielczan „akwarium” rozpoczęło się w 1971 r.

Wcześniej, w latach 50. XX w., opracowano jednak inny projekt niż zrealizowany w latach 70. Zakładał on umiejscowienie budynku na zbliżonym obszarze w północnej części miasta w okolicy dzisiejszego budynku Urzędu Wojewódzkiego nad rzeką Silnicą. Dwa kartony z elewacją południową i północną lokalizują budynek na zachodnim brzegu Silnicy w osi wschód-zachód. Trzypiętrowy budynek w stylu socrealistycznym jest zwieńczony attyką, a od południa – od strony miasta w części centralnej posiada ozdobny trziosiowy portyk wejściowy, bardzo podobny do zrealizowanego później portyku budynku kieleckiego Domu Partii przy

ul. Żeromskiego. Od strony Silnicy budynek rozpoczyna ok. 7 piętrowa wieża pozbawiona okien zarówno w elewacji południowej jak i północnej.



Wizualizacja budynku w krajobrazie miasta od strony zachodniej prezentuje inny wariant lokalizacji budynku - różniącego się ponadto w szczegółach od poprzednich wersji - wzdłuż rzeki Silnicy. Zespół dwóch budynków zwrócony jest frontem z portykiem do Silnicy i rozpoczyna się w okolicy ul. Leśnej. Północna część jest zbliżona do wariantów przedstawionych powyżej i zlokalizowana w miejscu dzisiejszej siedziby Urzędu Wojewódzkiego przy ul. IX Wieków Kielc.



Dokumentacja opatrzona jest pieczęciami Wydziału Budowlanego Prezydium Wojewódzkiej Rady Narodowej w Kielcach i Wojewódzkiego Zarządu Architektoniczno-Budowlanego.

Leszek Dzedzic

